

Fundació Hospital Universitari Vall Hebron - Institut de Recerca (VHIR)

NÚM. EXPEDIENT: 2018-032- SERVEIS DE NETEJA

**PLEC DE PRESCRIPCIONS TÈCNIQUES
CONTRACTACIÓ HARMONITZADA – PROCEDIMENT OBERT**

CONTRACTE DE SERVEI DE NETEJA DE LES DIFERENTS ÀREES QUE CONFORMA LA FUNDACIÓ HOSPITAL UNIVERSITARI VALL HEBRON - INSTITUT DE RECERCA (L'EDIFICI MEDITERRÀNIA, EDIFICI COLLSEROLA, EL MÒDUL VHIR, I LES PLANTES 12, 13 I 14 DE L'EDIFICI MATERNOINFANTIL).

PLEC DE PRESCRIPCIONS TÈCNIQUES

SERVEI DE NETEJA DE LES DIFERENTS ÀREES QUE CONFORMA LA FUNDACIÓ HOSPITAL UNIVERSITARI VALL HEBRON - INSTITUT DE RECERCA (L'EDIFICI



MEDITERRÀNIA, EDIFICI COLLSEROLA, EL MÒDUL VHIR, I LES PLANTES 12, 13 I 14 DE L'EDIFICI MATERNOINFANTIL.

Clàusula 1ª. Motivació i Objecte del Plec en General.

L'objecte del present plec és la contractació, per part de la Fundació Hospital Universitari Vall Hebron – Institut de Recerca (en endavant, "VHIR"), d'un servei de neteja de les diferents àrees que conformen el VHIR, que són les següents: l'edifici Mediterrània, l'edifici Collserola, el mòdul VHIR, i les plantes nº 12, nº 13 i nº 14 de l'edifici Maternoinfantil.

En el present plec es detallaran les diferents àrees, així com la seva superfície, hores de dedicació necessàries i especificitats de com procedir amb la realització del servei en diferents zones.

Clàusula 2ª. Pressupost màxim de licitació (global i desglossat per lots) i valor estimat.

El valor estimat del contracte per aquesta licitació, que tindrà una duració inicial de 24 mesos, amb possibilitat de pròrroga fins a 24 mesos més, d'any en any, serà de **VUIT-CENTS SEIXANTA-SET MIL NOU-CENTS VUITANTA-QUATRE EUROS (867.984'00 €)**, IVA no inclòs, si li afegim la quantitat corresponent a l'IVA, que és de **CENT VUITANTA-DOS MIL DOS-CENTS SETANTA-SIS EUROS AMB SEIXANTA-QUATRE CÈNTIMS (182.276,64 €)**, l'import total ascendeix a la suma de **UN MILIÓ CINQUANTA MIL DOS-CENTS SEIXANTA EUROS AMB SEIXANTA-QUATRE CÈNTIMS (1.050,260,64 €)**.

El pressupost màxim de licitació, serà de **QUATRE-CENTS TRENTA-TRES MIL NOU-CENTS NORANTA-DOS EUROS (433.992'00 €)**, IVA no inclòs que, sumant-li l'import de **NORANTA-UN MIL CENT TRENTA-VUIT EUROS AMB TRENTA-DOS CÈNTIMS (91.138,32€)** corresponents a l'import de l'IVA, suma un total de **CINC-CENTS VINT-I-CINC MIL CENT TRENTA EUROS AMB TRENTA-DOS CÈNTIMS (525.130,32 €)**.

Per tant el pressupost anual, serà de **DOS-CENTS SETZE MIL NOU-CENTS NORANTA-SIS EUROS (216.996'00 €)**, IVA no inclòs que, sumant-li l'import de **QUARANTA-CINC MIL CINC-CENTS SEIXANTA-NOU EUROS AMB SETZE CÈNTIMS (45.569,16€)** corresponents a l'import de l'IVA, suma un total de **DOS-CENTS SEIXANTA-DOS MIL CINC-CENTS SEIXANTA-CINC EUROS AMB SETZE CÈNTIMS (262.565,16 €)**.

Aquest import comprèn 267,5 hores/ setmana de servei de neteja a les diferents zones i edificis descrits al present Plec de Prescripcions Tècniques, a raó de 15,60€/hora (IVA no inclòs), preu unitari que el licitador tindrà l'opció de millorar en la seva oferta.

A continuació es detalla el corresponent quadre explicatiu de les diferents zones del VHIR i àrees a netejar, així com les hores de neteja setmanals i mensuals que s'ha de destinar a cadascuna d'elles i el risc que comporten.



EDIFICI	ESPAI	Hores setmanals	Hores mensuals	TOTAL	Zones de RISC
Mediterrània	UAT	10 hores	43,33 hores	676,00 € (*)	Risc Baix Risc Mitjà
Mediterrània	Estabulari	19,5 hores (**)	84,50 hores	1.318,20€ (*)	Risc Baix Risc Mitjà Risc Alt
	<u>LAS</u>	12,82% (**)	2,5 hores	168,99€ (*)	
	<u>ESU</u>	76,92% (**)	15 hores	1.013,96€ (*)	
	<u>Espais lliures</u>	10,26% (**)	2 hores	135,25€ (*)	
Mediterrània	LAB. MEDIT.	125 hores	541,67 hores	8.450,00€ (*)	Risc Baix Risc Mitjà
Mediterrània	DIRECCIÓ	15 hores	65,00 hores	1.014,00€ (*)	Risc Baix
Collserola	LAB. COLLS.	65 hores	281,67 hores	4.394,00€ (*)	Risc Baix Risc Mitjà
Materno-Infantil	Planta 12	2 hores	8,67 hores	135,20€ (*)	Risc Baix
Materno-Infantil	Planta 13	15 hores	65,00 hores	1.014,00€ (*)	Risc Baix Risc Mitjà
Materno-Infantil	Planta 14	10 hores	43,33 hores	676,00 € (*)	Risc Baix Risc Mitjà
Mòdul VHIR	Planta 1	5 hores	21,67 hores	338,00 € (*)	Risc Baix Risc Mitjà
Mòdul VHIR	Planta 0	1 hores	4,33 hores	67,60 € (*)	
	TOTAL NETEJA	267,5 hores (**)	1.159,17 hores (**)	18.083,00 €	

NOTA (*): a raó de 15,60€/hora (IVA no inclòs), preu que el licitador podrà millorar en la seva oferta.

Clàusula 3ª. Durada i Característiques tècniques del servei:

El VHIR pretén contractar el servei de neteja dels espais anteriorment mencionats per a un període inicial de **vint-i-quatre (24) mesos**, amb possibilitat de pròrroga de **vint-i-quatre (24) mesos més, d'any en any**. En cas que sigui acordada la pròrroga per part de l'entitat contractant, serà obligatòria pel contractista, d'acord amb el que estableix l'article 29 de la LCSP.

La prestació del servei es farà respectant les especificacions de la Direcció del VHIR, en un horari de dilluns a divendres sense incloure els dies festius que cauen entre setmana (festius inter-setmanals).



Serà requisit indispensable que l'empresa adjudicatària ofereixi un servei de recollida de residus a diari, sense cap tipus de cost addicional, així com que s'inclogui en el preu del servei de neteja el subministrament de tots els productes destinats a la neteja.

3.1 Edificis i espais:

A continuació es presenta un quadre explicatiu de les diferents zones, i amb quina freqüència es requereix netejar cadascuna d'elles. A l'annex 1, s'adjunten tots els plànols per poder visualitzar l'espai que representen.

EDIFICI	ESPAI	M2 (útils)		Periodicitat
Mediterrània	UAT	230 m ²	Planta Baixa	5 cops/setm. (2h/dia)
Mediterrània	LAS (**)	30 m ²	Planta Baixa	5 cops/setm. (0,5h/dia)
Mediterrània	ESU (**)	330 m ²	Planta Baixa	5 cops/setm. (3h/dia)
Mediterrània	Espais lliures estabulari (**)	199 m ²	Planta Baixa	1 cop/setm. (2h/dia)
Mediterrània	LAB. MEDIT.	3.066 m ² 742,75 m ² (Z.comuns)	Planta Baixa i 1a Planta	5 cops/setm. (25h/dia)
Mediterrània	Direcció (2ª i 3ª)	466,58 m ²	2a i 3a Planta	5 cops/setm. (3h/dia)
Collserola	LAB. COLLS.	2.355 m ² 601,19 m ² (Z.comuns)	785 m ² (per Planta, x un total de 3)	5 cops/setm. (13h/dia)
Materno-Infantil	Planta 12	131,76 m ²	Planta 12	2 cops/setm. (2h/dia)
Materno-Infantil	Planta 13	631,32 m ²	Planta 13	5 cops/setm. (3h/dia)
Materno-Infantil	Planta 14	315,66 m ²	Planta 14	5 cops/setm. (2h/dia)
Mòdul VHIR	Planta 1	150,77 m ²	Planta 1	5 cops/setm. (1h/dia)
Mòdul VHIR	Planta 0	150,77 m ²	Planta 0	1 cops/setm. (1h/dia)

NOTA ():** Aquests valors son vigents a partir de Gener 2019.

3.2 Plantilla:

La plantilla mínima vindrà determinada per la plantilla ja existent al VHIR prestant els serveis de neteja, amb els seus contractes pertinents, i amb l'horari que pertoqui, d'acord amb el que s'estableix al plec de clàusules administratives particulars que regula la subrogació del personal i sens perjudici de possibles modificacions.

3.3 Requisits:

Serà requisit indispensable que l'empresa adjudicatària de la neteja estigui en possessió i, per tant, acreditat el següent llistat de certificacions:

- Certificat de gestió de Qualitat ISO:9001



- Certificat de gestió ambiental ISO:14001 o EMAS
- Certificat de gestió de Seguretat i Salut OHSAS 18001 o 18002
- Certificat de RSC

Les empreses que no presentin la totalitat dels certificats esmentats en el paràgraf anterior en la seva oferta **quedaran excloses**.

Així mateix, també quedaran excloses aquelles empreses que no realitzin la "visita obligatòria a les dependències objecte de la present licitació" i no aportin el certificat corresponent.

La visita es durà a terme del proper **23 d'octubre de 2018** al lloc i l'hora que indiqui el Sr. Isaac Rodriguez, es prega als interessats que contactin prèviament al seu correu electrònic: isaac.rodriquez@vhir.org.

Caldrà anunciar-ho amb antelació per tal de preparar el certificat d'assistència que hauran d'entregar posteriorment dins del Sobre nº 1.

3.4 Zones Comuns

Atès que a les Zones Comuns és on es concentra un major volum d'afluència de persones, caldrà insistir i assegurar la neteja d'aquestes zones diàriament, per tal de poder garantir unes condicions òptimes.

Les Zones Comuns, es detallen a continuació:

• ZONES COMUNS - EDIFICI MEDITERRÀNIA

ZONES COMUNS <u>PLANTA BAIXA</u>		
		m2
SALA DE NETEJA	008	29,90
SALA DESCANS	011	21,42
SALA CULTIUS	026	25,57



SALA MICROSCOPI	031	2,64
SALA REVELADORES	032	12,71
SALA RESIDÚS	033	9,46
SALA CONGELADORS	036	72,74
SALA NITROGEN LÍQUID		8,10
RECEPCIÓ		86,44
LAVABOS – VESTUARIS (un total de 7).	Veure ANNEX 2	<u>78,49</u>
		347,47

ZONES COMUNS 1a PLANTA

		m2
SALA CULTIUS	103 - 113 - 124	73,30
SALA APARELLS COMUNS	105 - 127	61,10
SALA CONGELADORS	107 - 121	46,90
SALA NETEJA	108	25,90
SALA NITROGEN LÍQUID	109	26,00
SALA MICROSCOPI	111	4,76
SALA ESTRIS DE NETEJA	128	6,96
CAMBRA FREDA	129	25,50
SALA RADIOACTIVITAT	130	34,70
SALA DE REUNIONS (Sala Egípcia)		17,10
LAVABOS – VESTUARIS (un total de 4).	Veure ANNEX 2	<u>29,94</u>
		352,16

ZONES COMUNS 2a PLANTA

		m2
SALA DE REUNIONS (S. de Juntres)		20,28
SALA DE REUNIONS (Peixera)		9,41
LAVABO 2a Planta (un total d'1).	Veure ANNEX 2	<u>13,43</u>
		43,12

NOTA: a més de la neteja dels lavabos, es requerirà recollir a diari la brossa de totes les papereres de la Planta 2 i Planta 3.

TOTAL m2 ZONES COMUNS- Ed. Mediterrània 742,75

• ZONES COMUNS - EDIFICI COLLSEROLA

ZONES COMUNS PLANTA BAIXA

		m2
CAMBRA FREDA		22,70
SALA REVELADORES	042 - 043	12,42
SALA NETEJA	044	35,92
SALA APARELLS COMUNS	045	25,17



SALA DESCANS	047	51,40
SALA DE REUNIONS	24-25	76,17
SALA CONGELADORS	049 - 050	48,65
SALA DE CENTRIFUGUES	051	13,64
SALA RESIDÚS	053	24,99
ZONA RECEPCIÓ		50,00
LAVABOS (Unisex i Vestidor)	Veure ANNEX 3	17,75
SALA DE NITRÒGEN LÍQUID	33	25
		403,81

ZONES COMUNS PRIMERA PLANTA

		m2
SALA CULTIUS	141-142-147	70,61
LAVABOS – VESTUARIS	Veure ANNEX 3	<u>39,75</u>
		110,36

ZONES COMUNS SEGONA PLANTA

		m2
SALA APARELLS COMUNS	200	23,48
SALA CULTIUS	201	24,57
LAVABOS – VESTUARIS	Veure ANNEX 3	<u>39,68</u>
		87,73

TOTAL m2 útils ZONES COMUNS- Ed. Collserola 601,19

3.5. Estabulari

La informació més detallada de com s'ha de dur a terme el servei de neteja a l'àrea de l'estabulari de l'edifici MEDITERRANIA s'adjunta com a ANNEX N° 4 i 5.

- Annex n° 4: LAS Ed. Mediterrània
- Annex n° 5: ESU Ed. Mediterrània

3.6. El preu del contracte ha d'incloure:



- La mà de obra efectiva, la cobertura de vacances, dies d'assumptes propis, permisos i vacances, absentisme laboral, la neteja de vidres bimestral, la neteja de cortines durant cada trimestre, la neteja de sostres durant cada trimestre la supervisió, els materials, la gestió, la recollida de residus (Grup I i Grup II) fins al punt final, les despeses generals.
- Tots els costos que facin referència al personal, hores ordinàries, hores extraordinàries, càrregues socials, costos derivats de l'actualització de la plantilla, formació de personal i uniformes.
- En cas d'emergència, l'empresa adjudicatària haurà de donar un servei 24hores, i poder contactar en qualsevol moment en situacions de força major o excepcionals, i que es produeixin fora de l'horari habitual, és a dir, durant les nits i dies festius.

No obstant, el servei que es pugui necessitar i que no consti especificat en aquests plecs, serà retribuït addicionalment, serà precis l'aprovació de Direcció del pressupost aportat per l'empresa adjudicatària.

Clàusula 4ª. Responsabilitats i assegurança de responsabilitat civil

L'empresa adjudicatària serà responsable dels danys i perjudicis causats al VHIR i a tercers en el desenvolupament dels contractes i, per tant, el VHIR queda eximit de tota responsabilitat pels danys i perjudicis causats a tercers com a conseqüència d'aquells.

En aquest sentit, l'empresa proposada com a adjudicatària haurà d'aportar el justificant de estar en possessió d'una pòlissa d'assegurances de responsabilitat civil.

Així mateix, l'empresa adjudicatària comunicarà de manera immediata al VHIR qualsevol modificació en la pòlissa d'assegurança que alteri o variï les seves condicions de cobertura.

Clàusula 5ª. Criteris d'adjudicació.

Els criteris que a continuació s'indiquen, s'avaluaran mitjançant judicis de valor. Els criteris d'adjudicació per a valorar el contingut del sobre nº 2 són els següents:

Proposta organitzativa i funcional FINS A 40 PUNTS

- **Pla de treball fins a 15 punts**
Es valoraran els següents aspectes de la proposta de pla de treball:
 - Grau de definició i completesa del Pla
 - Coherència i idoneïtat de la distribució i planificació de les tasques
 - Grau d'adaptació del Pla a les necessitats del VHIR
 - Viabilitat del Pla



- **Pla de formació** fins a 10 punts
 - Grau de definició i completesa del Pla
 - Naturalesa dels continguts del Pla i adequació a les necessitats del VHIR
- **Proposta de seguiment i gestió del servei** fins a 15 punts
 - Grau de definició de les solucions i mecanismes de resolució d'incidències
 - Temps de resposta proposats

Proposta de seguiment mediambiental FINS A 5 PUNTS

- Caldrà incorporar una descripció de les propostes de caràcter mediambiental que el licitador implementaria durant l'execució del contracte.

Millores addicionals FINS A 5 PUNTS

- Es valorarà molt positivament que l'empresa adjudicatària subministri les bosses de residus Grup I i II sense cap cost addicional.

Barcelona, 3 d'octubre de 2018.

ÒRGAN DE CONTRACTACIÓ
Dr. Lluís Rovira Pato
Secretari de la Comissió Delegada
Fundació Hospital Universitari Vall Hebron- Institut de Recerca (VHIR)

ANNEX 1:

Plànols

- Edifici Mediterrània
- Edifici Collserola

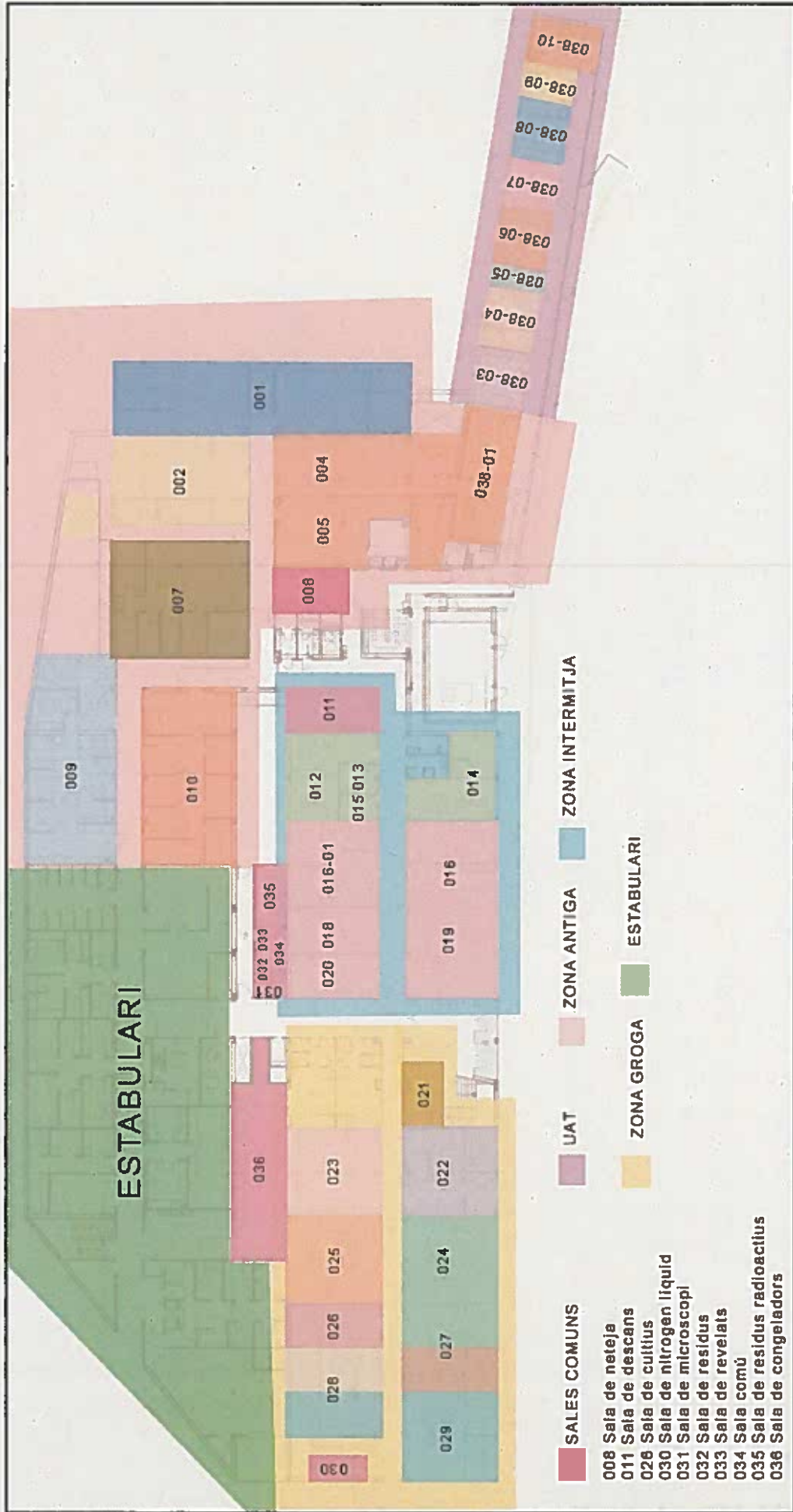


Pg. Vall d'Hebron 119-129 | 08035 Barcelona
Edifici Mediterrània, 2ª planta
T. 93/489 44 59
contractacio publica@vhir.org / www.vhir.org

- Àrea Materno-Infantil - Plantes 12,13 i 14
- Mòdul VHIR

5

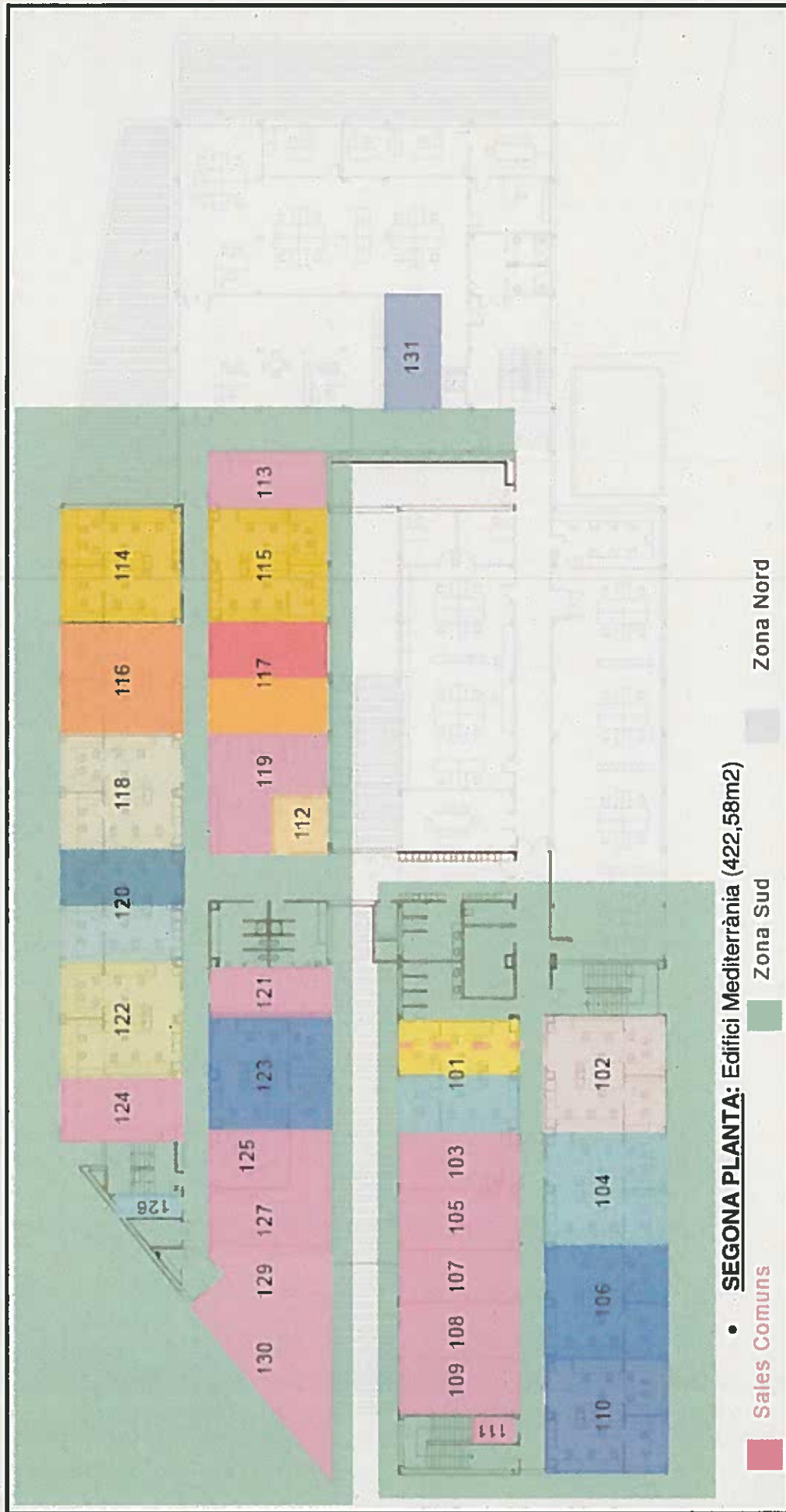
• **PLANTA BAIXA:** Edifici Mediterrània





Pg. Vall d'Hebron 119-129 | 08035 Barcelona
Edifici Mediterrània, 2^a planta
T. 93/489 44 59
contractacio publica@vhir.org / www.vhir.org

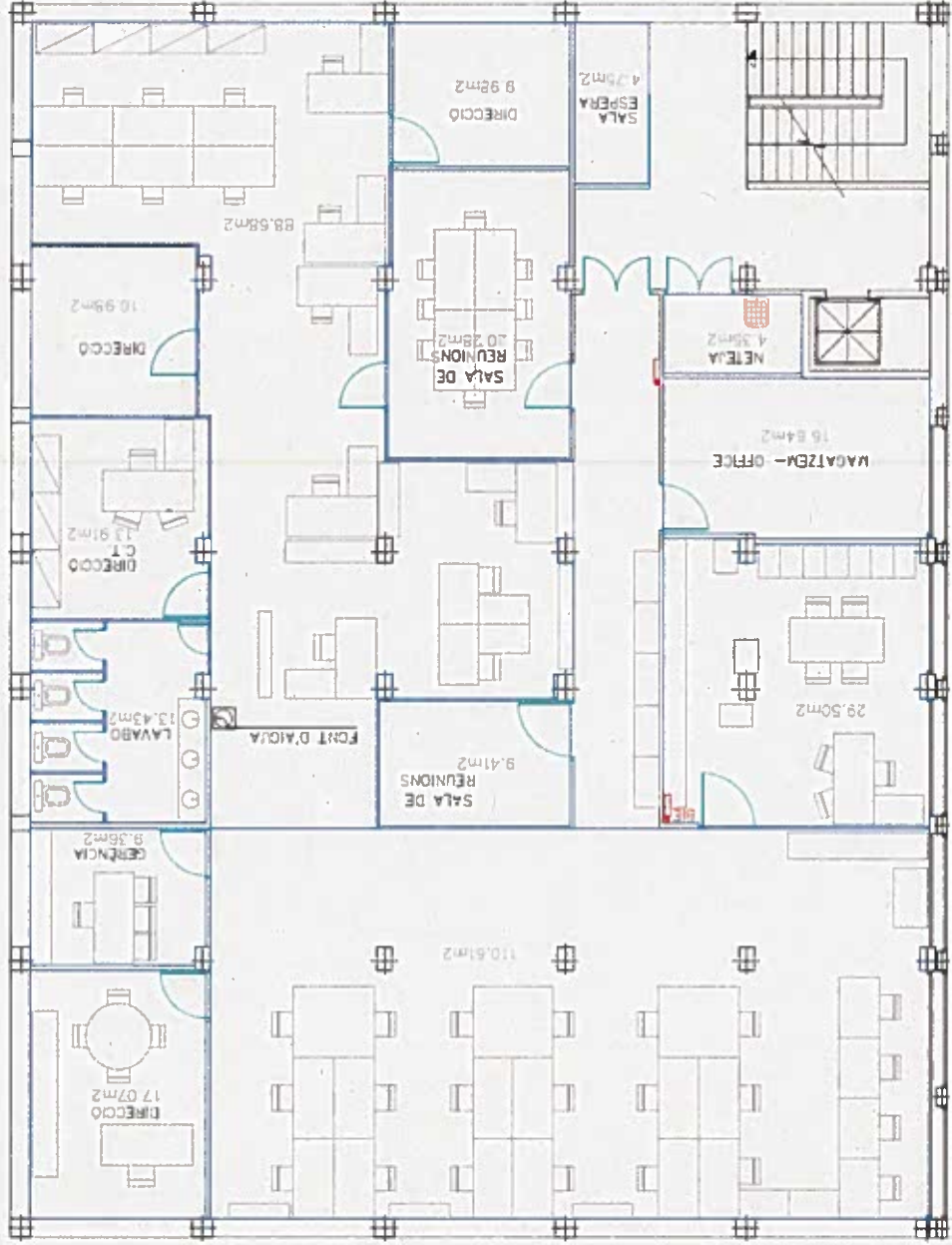
• **PRIMERA PLANTA:** Edifici Mediterrània



• **SEGONA PLANTA:** Edifici Mediterrània (422,58m2)



Pg. Vall d'Hebron 119-129 | 08035 Barcelona
Edifici Mediterrània, 2ª planta
T. 93/489 44 59
contractacio publica@vhir.org / www.vhir.org

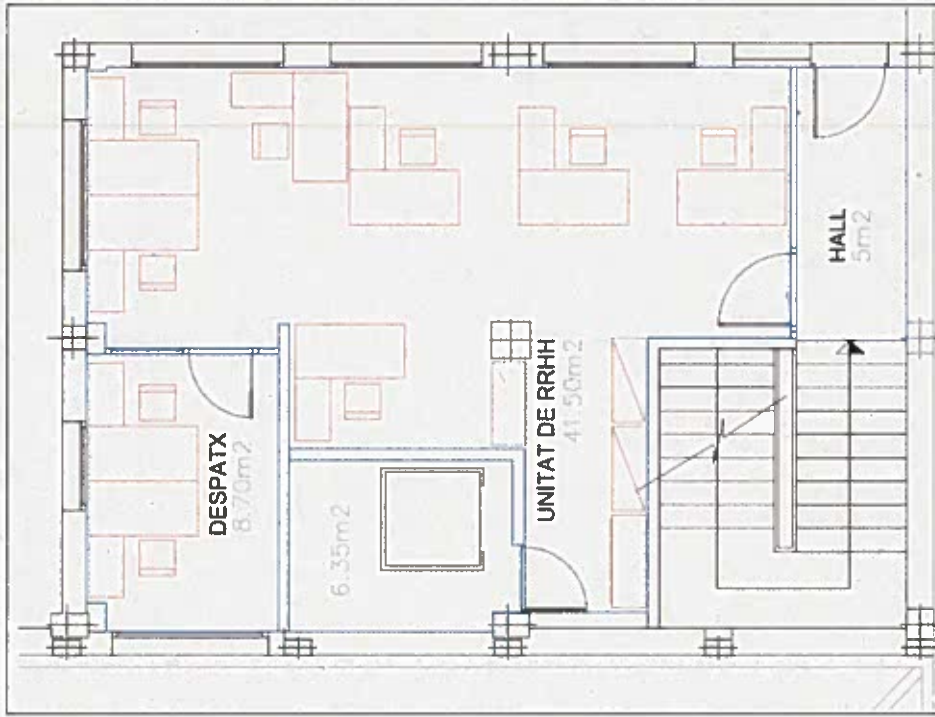


• **TERCERA PLANTA:** Edifici Mediterrània

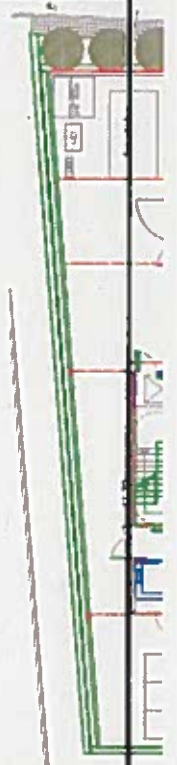


Handwritten signature or initials in blue ink.

Pg. Vall d'Hebron 119-129 | 08035 Barcelona
Edifici Mediterrània, 2^a planta
T. 93/489 44 59
contractacio publica@vhir.org / www.vhir.org



- **PLANTA BAIXA:** Edifici Collserola

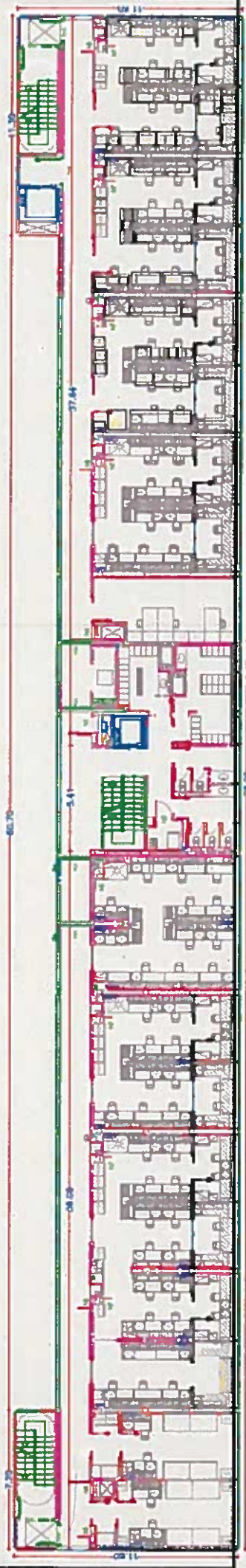




[Handwritten signature]

Pg. Vall d'Hebron 119-129 | 08035 Barcelona
Edifici Mediterrània, 2ª planta
T. 93/489 44 59
contractacio publica@vhir.org / www.vhir.org

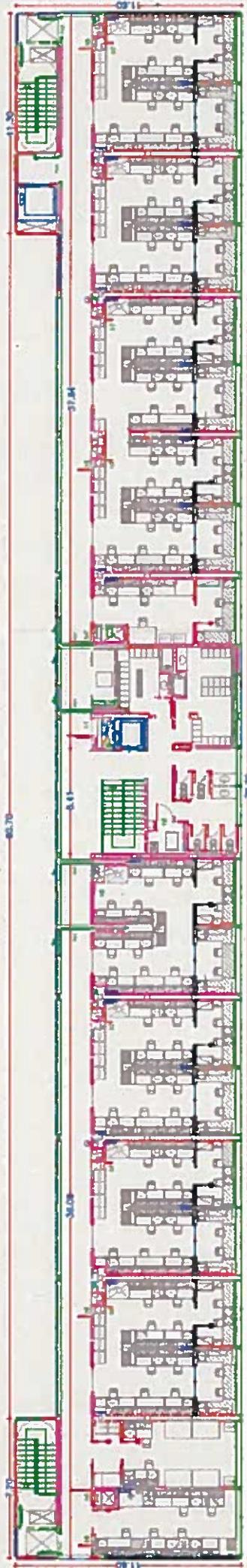
• **PRIMERA PLANTA:** Edifici Collserola



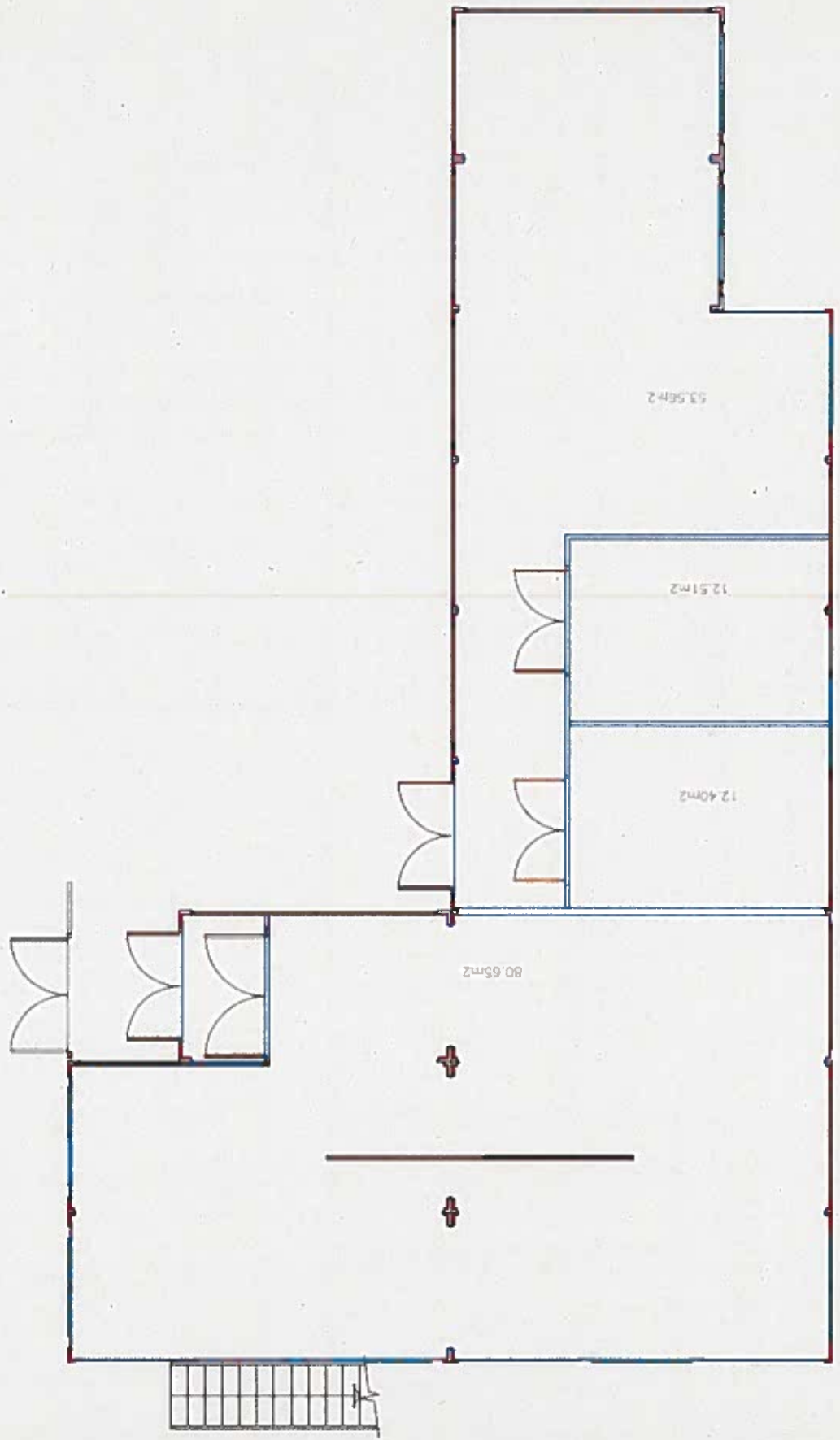


Fg. Vall d'Hebron 119-129 | 08035 Barcelona
Edifici Mediterrània, 2^a planta
T. 93/489 44 59
contractacio publica@vhir.org / www.vhir.org

• **SEGONA PLANTA:** Edifici Collserola



PTA. BAIXA: MÓDUL VHIR





Pg. Vall d'Hebron 119-129 | 08035 Barcelona
Edifici Mediterrània, 2ª planta
T. 93/489 44 59
contractacio publica@vhir.org / www.vhir.org

• 1a PLANTA: MÒDUL VHIR

